

STEURER Seilbahnen AG, Schweiz:

# Luftseilbahn Rischinen-Massa „neu“

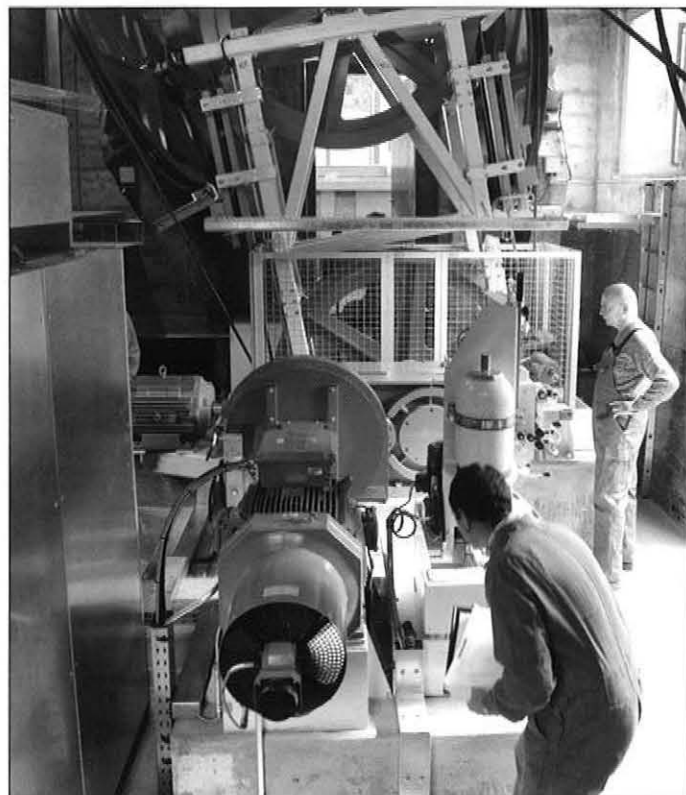
Pünktlich zum Schweizer Nationalfeiertag am 1. August konnte die von der STEURER Seilbahnen AG rundum erneuerte Luftseilbahn Rischinen-Massa im Wallis den Betrieb aufnehmen.

Im Auftrag der Kraftwerksbetreiberin ALETSCHE AG durfte die STEURER Seilbahnen AG aus Glarus die Total-Erneuerung der Pendelbahn in der ersten Jahreshälfte 2011 ausführen.

Die 1961 erbaute Anlage erschließt die Massaschlucht und wird als Werkseilbahn betrieben. Die Luftseilbahn Rischinen-Massa ist eine einspurige Dreiseil-Pendelbahn mit einer Kabine für 10 Personen. Sie führt über insgesamt vier Stützen von Blatten/Belalp im Wallis zur Bergstation am Fuße des Aletschgletschers.



Im 50. Bestandsjahr präsentiert sich die Luftseilbahn Rischinen-Massa perfekt runderneuert.



Der komplette Antrieb und die Steuerung wurden ausgetauscht. Die elektrotechnische Ausstattung kommt von der FREY AG Stans - FREY lieferte u. a. eine PSS-Steuerung der neuesten Generation.



GANGLOFF lieferte die neue 10er-Kabine.

Fotos: STEURER/Rentsch

Die Anlage verfügt über zwei spezielle Merkmale: Zum einen führt sie über eine Kuppe, so dass ab der Stütze 4 die Fahrbahn-Neigung negativ ist; zum anderen ist das Zugseil auf der Leerseite an einem Hilfsstragseil aufgehängt. Für die Kontrolle und Wartung wird das Hilfsstragseil mit einem Wartungsfahrzeug befahren.

Seit der Inbetriebnahme vor 50 Jahren wurden keine großen Umbauten vorgenommen. Das Ziel des Umbaus ist die Anpassung der Anlage an die Vorschriften und den Stand der Technik. Dementsprechend wurden der komplette Antrieb, alle Seilscheiben und die Steuerung sowie die Kabine und das Gehänge ausgetauscht. Das Laufwerk und alle Seilreiter wurden im Werk komplett revidiert. Die Fundamente der Stützen und der Bergstation erfuhren eine Sanierung und Verstärkung. Bei der Integration der neuen Teilsysteme und Komponenten in bestehende Anlagen konnten die Ingenieure von STEURER auf ihre

langjährige Erfahrung bei der Erneuerung von Seilbahnen aller Art zurückgreifen.

Die Steuerung der FREY AG Stans ist eine PSS-Steuerung der aktuellen Generation.

Die Seilbahn kann mit einem Maschinisten in der Talstation oder ab dem Fahrzeug bedient werden. Das Informationssystem *Visinfo* zeigt in übersichtlicher Weise alle notwendigen Betriebsdaten an.

Die Kabine für 10 Personen wurde durch die Berner Traditionsfirma GANGLOFF AG geliefert.

Mit ihr würden im Notfall auch verletzte Personen ins Tal transportiert. Sie ist so eingerichtet, dass eine Trage über das stirnseitige Fenster eingebracht und für den Transport sicher befestigt werden kann.

Die Kontrollstelle IKSS und das zuständige Departement des Staates Wallis haben Ende Juli die Luftseilbahn inspiziert und abgenommen. Die STEURER Seilbahnen AG konnte damit dem zufriedenen Kunden die Seilbahn pünktlich für den Betrieb übergeben.



Ende Juni erfolgte die Abnahme durch die zuständigen Behörden, die Kontrollstelle IKSS und das zuständige Departement des Staates Wallis.



Das Ziel des Umbaus ist die Anpassung der Anlage an die Vorschriften und den Stand der Technik. Der komplette Antrieb, alle Seilscheiben und die Steuerung sowie die Kabine und das Gehänge wurden ausgetauscht. Das Laufwerk und alle Seilreiter wurden im Werk komplett revidiert. Die Fundamente der Stützen und der Bergstation erfuhren eine Sanierung und Verstärkung.

#### Technische Daten

Hersteller 1961	<b>KÜPFER</b>
Umbau 2011	<b>STEURER Seilbahnen AG</b>
Schräge Länge	2.430 m
Stationshöhe Talstation	1.452 müM
Stationshöhe Bergstation	1.487 müM
Höhenunterschied (kumuliert)	754 m
Streckenstützen	4
Kabine	10 Personen
Tragseile	Ø 26,5 mm
Hilfsstragseil	Ø 22 mm
Zugseil	Ø 22,5 mm
Antriebsleistung	130 kW
Geschwindigkeit	4 m/s
Steuerung	<b>FREY AG Stans</b>
Kabine	<b>GANGLOFF AG</b>
Hydraulik	<b>BOSCH REXROTH AG</b>
Seil	<b>FATZER</b>

#### JETZT ZUGREIFEN!

**PistenBully PB 130 D**  
 Baujahr 1984,  
 4.968 Betriebsstunden, Aluketten,  
 U-Räumschild, 2-fach Loipenspur-  
 platten doppelt aushebbar

Rufen Sie Marc Celewitz an.  
 Telefon 07392/900-422  
 www.pistenbully.com

*PistenBully*