

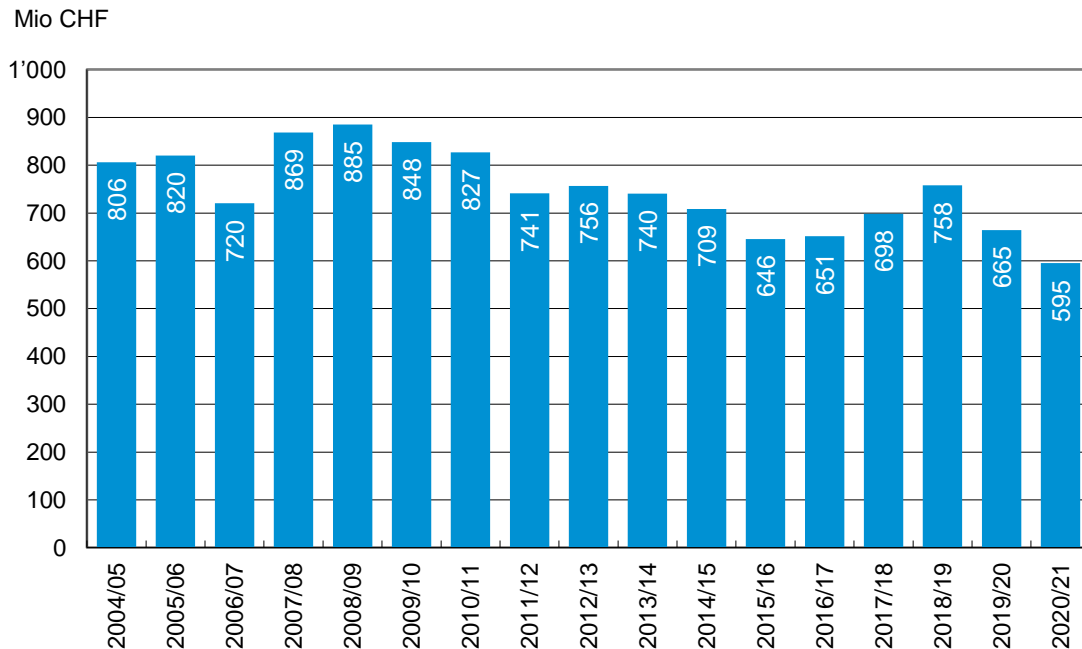


Seilbahnen Schweiz
Remontées Mécaniques Suisses
Funivia Svizzera
Penticularas Svizras



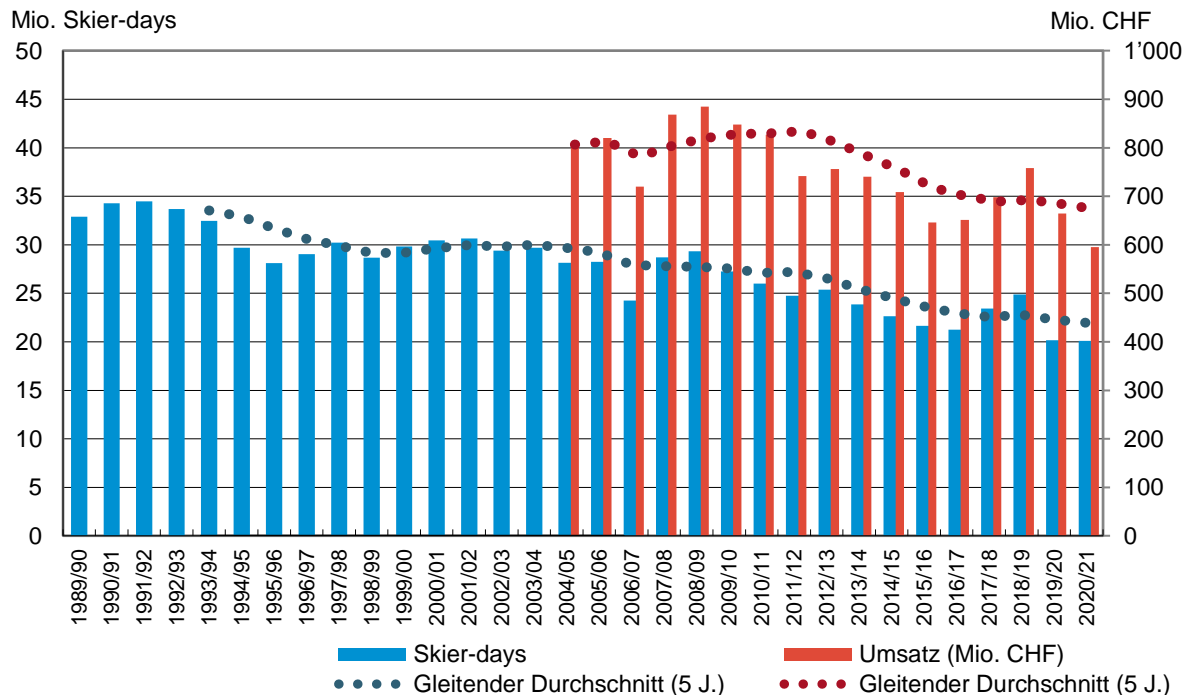
➤ **Saisonbilanz 2020/21**
Key Insights
Im Oktober 2021

➤ Transportumsätze in den Wintersaisons



Erstmals seit Beginn der Messung unter 600 Mio. CHF Transportumsatz bei den Seilbahnunternehmen.

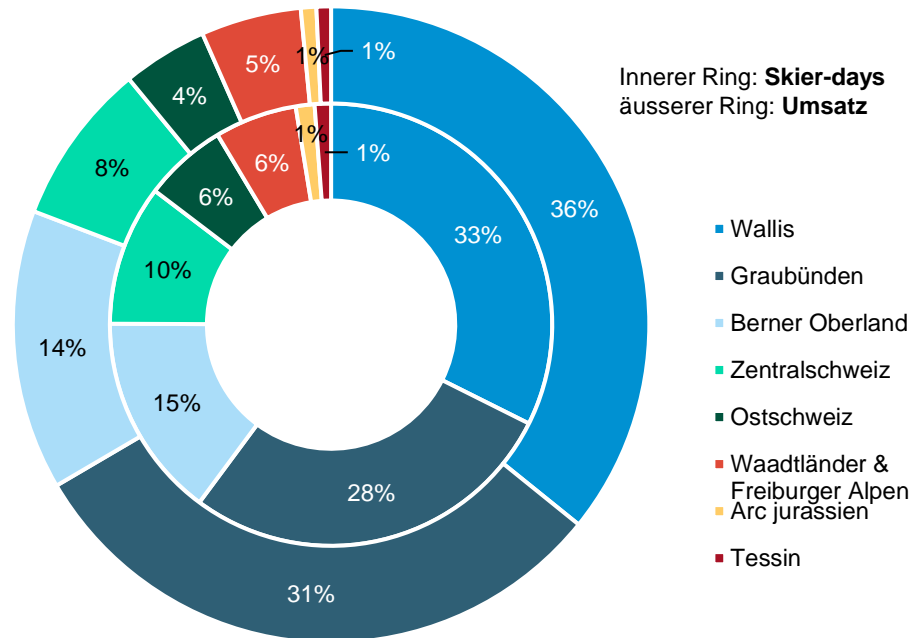
➤ Skier-days und Umsätze



Im Vergleich zur
Vorsaison:
Konstante Anzahl Skier-
days,
jedoch tieferer Umsatz.

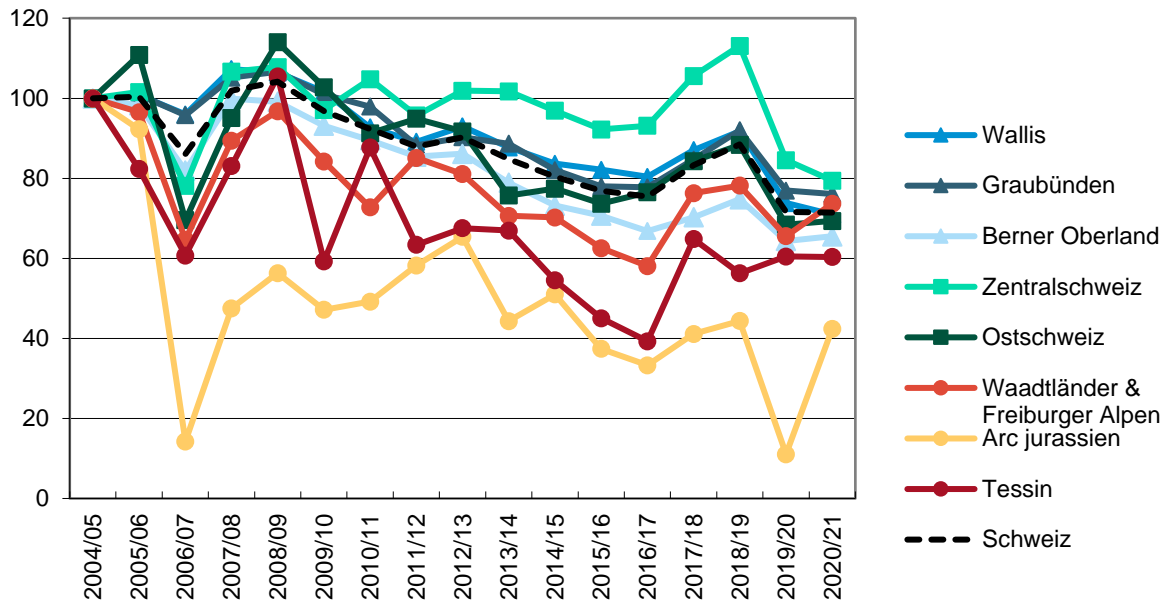
➤ Skier-days und Umsätze 2020/21 nach Region

Das Wallis und Graubünden erwirtschafteten zusammen 67% des Winter-Umsatzes und 61% der Skier-days.



➤ Entwicklung der Frequenzen nach Region

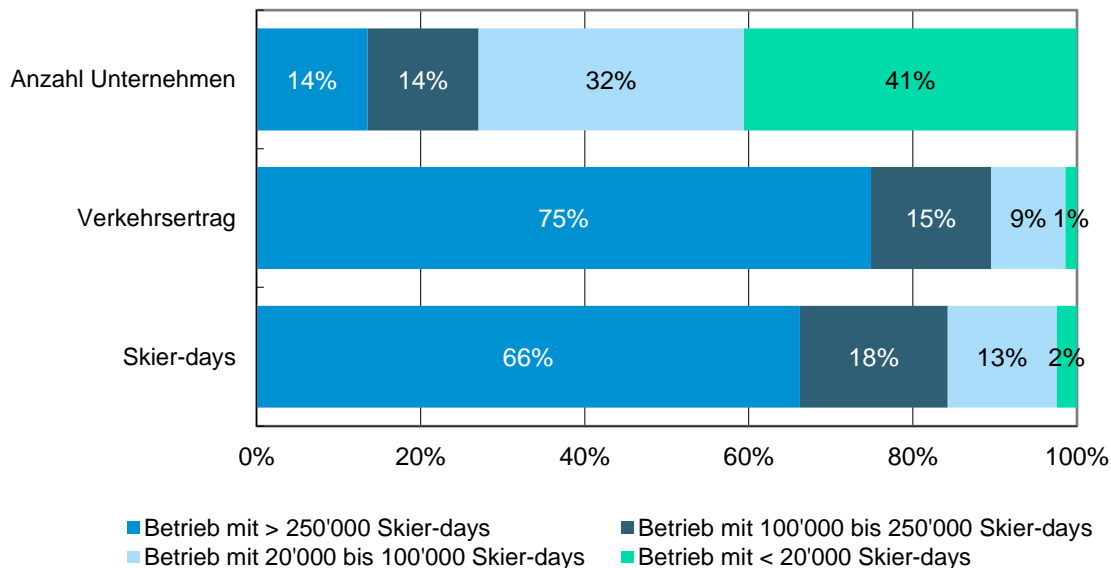
Basis 100: 2004/05



Seit 2004/05 hat sich die Zentralschweiz am besten gehalten (-20.6%)

Gesamtschweizerisch sind die Frequenzen um 18.5% gesunken.

➤ Verteilung der Umsätze und Frequenzen nach Betriebsgrösse



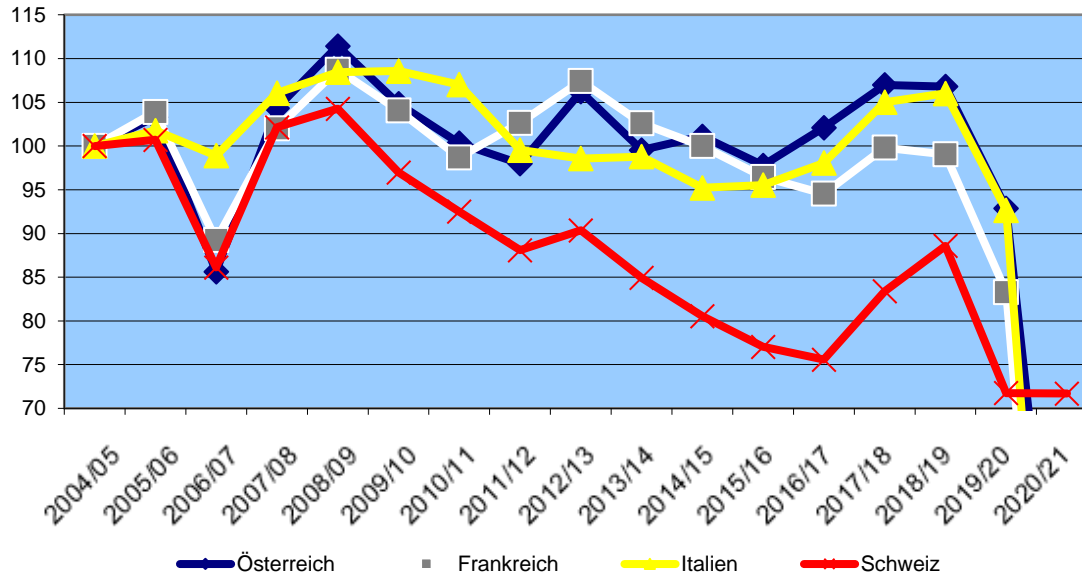
41% der SBU generieren weniger als 20'000 Skierdays. Sie erwirtschaften insgesamt einen Anteil von 1% des Branchenumsatzes.

Die grössten Bergbahnen (14% in der Anzahl) erwirtschaften einen Branchenumsatz in der Höhe von 75%.

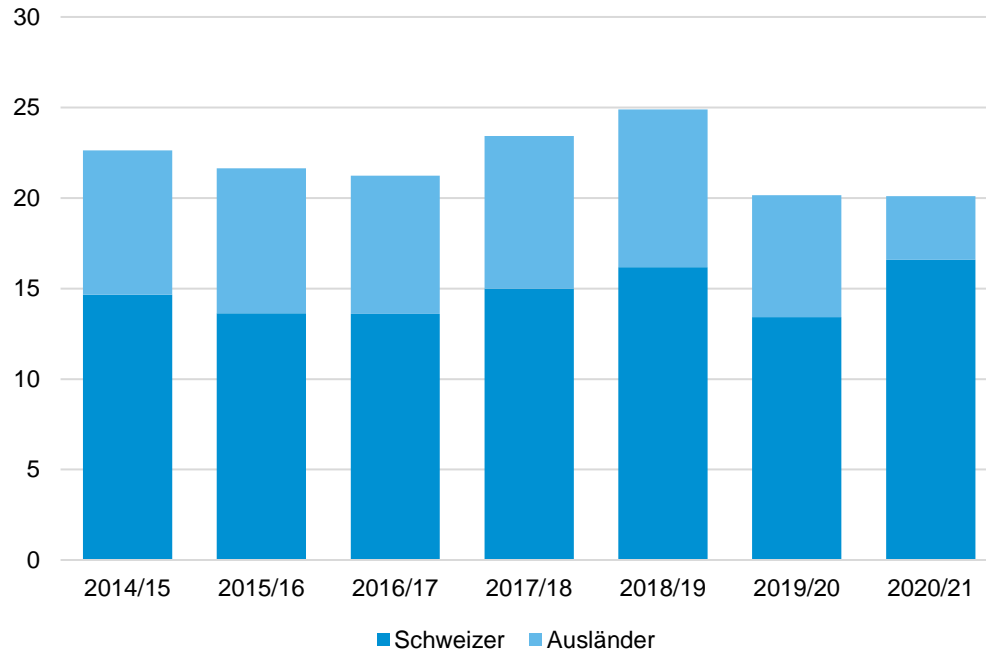
Die grössten Bergbahnen generieren zudem 66% der Skierdays der Branche

➤ Entwicklung im internationalen Vergleich

Basis:
Saison 2004/05 = 100)

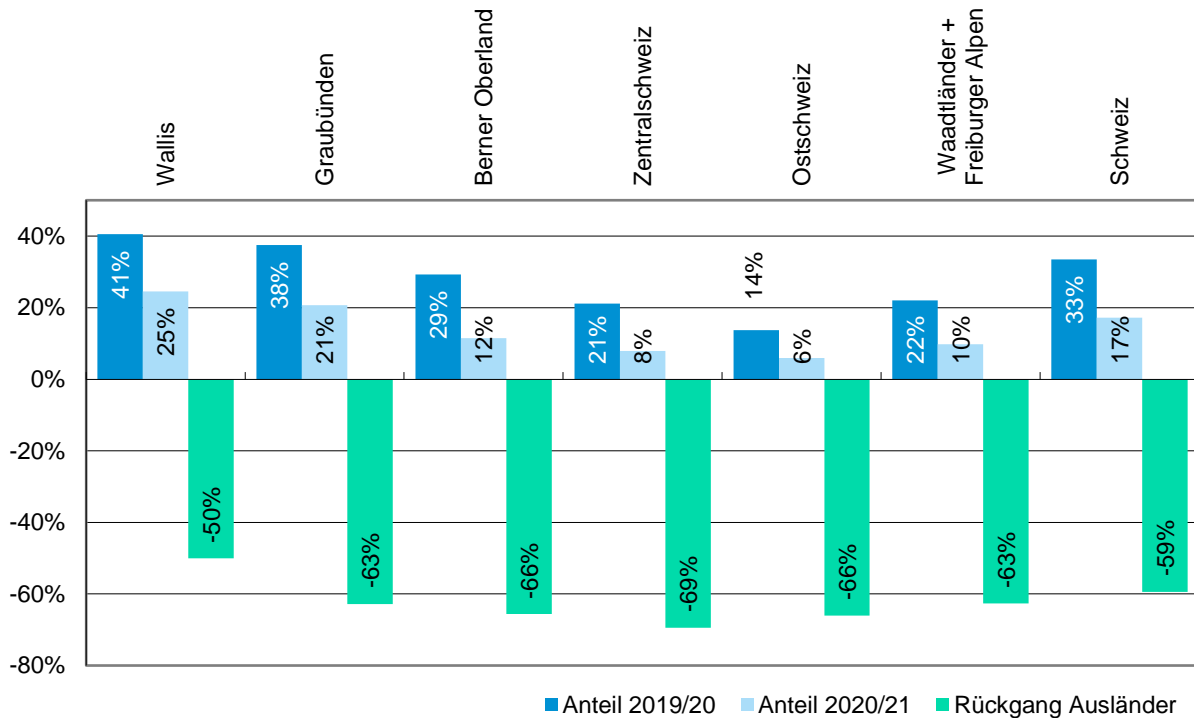


➤ Herkunft der Gäste



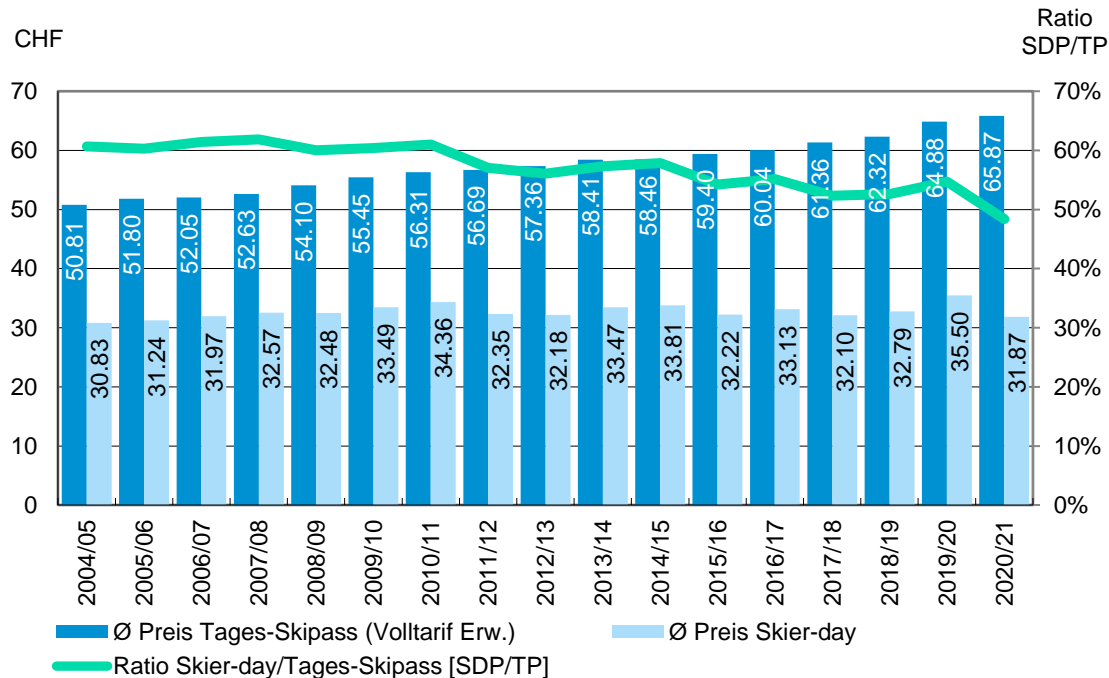
Deutlich weniger ausländische Gäste aufgrund der Pandemie

➤ Anteil ausländischer Gäste in den Regionen



Deutlicher Rückgang des
Anteils der
ausländischen Gäste:
schweizweit –59%.

➤ Mittlerer Preis Tages-Skipass und Skier-day



Der mittlere Preis für einen Tages Skipass ist leicht gestiegen, der mittlere Preis pro Skier-day zurückgegangen.

Das Verhältnis Preis pro Skier-day zu Tagespreis Volltarif Erw. ist erstmals unter 50%.